

Les jeunes diplômés choisissent leur premier poste en fonction des qualités du dirigeant de magasin

Dans le contexte de pénurie de profils et de recrutements difficiles, il est essentiel pour vous employeurs de bien comprendre les aspirations de vos futurs collaborateurs. Quels sont leurs critères de choix au moment de l'embauche ? Quelles perceptions ont-ils de votre positionnement et quelle est votre attractivité ? Réponses avec le Baromètre "1^{er} emploi - Marque employeur" en optique réalisé par Gallileo*.



“Le capital humain n’est pas un coût mais un levier de performance pour l’entreprise”

Maher Kassab, pdg de Gallileo

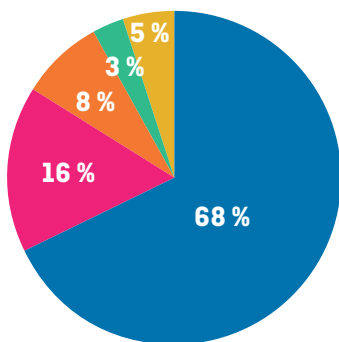
Relationnel client et examens de vue

Le management ne fait plus vraiment recette auprès des étudiants. Pour 90 % d’entre eux, les points d’intérêt majeurs sont l’écoute, le conseil et le relationnel client ainsi que la réalisation d’examens de vue. Viennent ensuite la réalisation de montages (77 %), la gestion de l’activité (76 %) et l’adaptation en contactologie (74 %). Dans leur grande majorité (70 %), les étudiants expriment une forte préférence pour des postes polyvalents, mais orientés vers la technique.

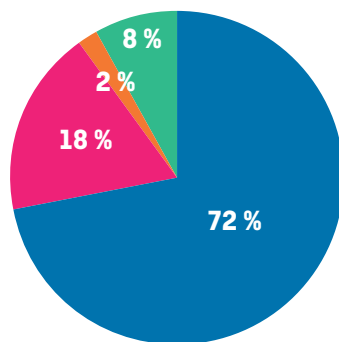
Les étudiants plébiscitent la formation complémentaire en santé visuelle

Quel type d’études souhaitez-vous poursuivre ?
(% calculé sur le total des répondants)

Etudiants en BTS



Etudiants en licence & Bachelor



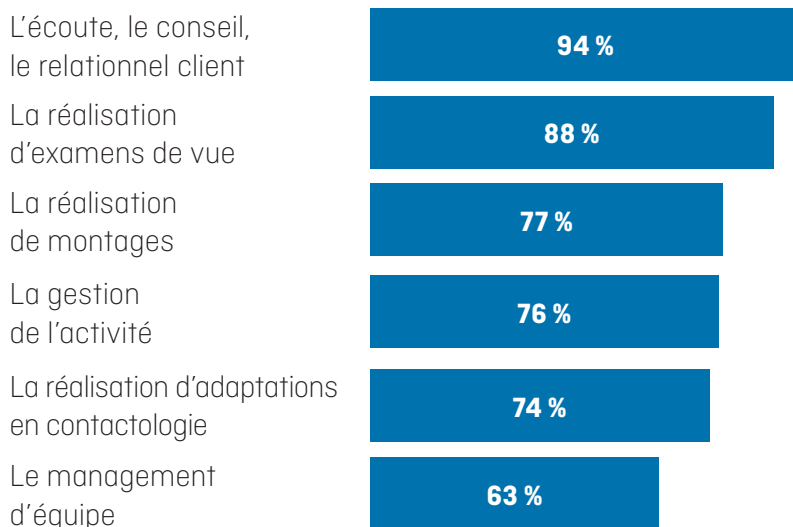
- Santé visuelle
- Commerce/management
- Création en lunetterie
- Audio
- Autre (contactologie, optométrie, orthoptie, ingénierie, réorientation)

La pénurie de nouveaux entrants sur le marché du travail découle depuis 2-3 ans de 2 facteurs principaux : la baisse du nombre de diplômés (-26 %) depuis 3 ans et la volonté des étudiants en optique à poursuivre leurs études (69 % des étudiants, BTS-OL et licence/Bachelor confondus), pour accroître leurs compétences de professionnels de santé. Un cursus qui, bien évidemment, se répercute sur leurs aspirations pour leur premier emploi.

*Enquête en ligne réalisée par Gallileo en partenariat avec l'ISO sur le 1^{er} trimestre 2019 auprès de 466 étudiants en optique (74 % en cursus BTS, 22 % en licence professionnelle, <5 % en Bachelor).

La quasi-totalité des étudiants privilégie le relationnel client et les examens de vue

Pour votre premier poste, quel est votre niveau d'intérêt pour mettre en œuvre et développer des compétences liées à...
[% calculé sur le total des répondants]

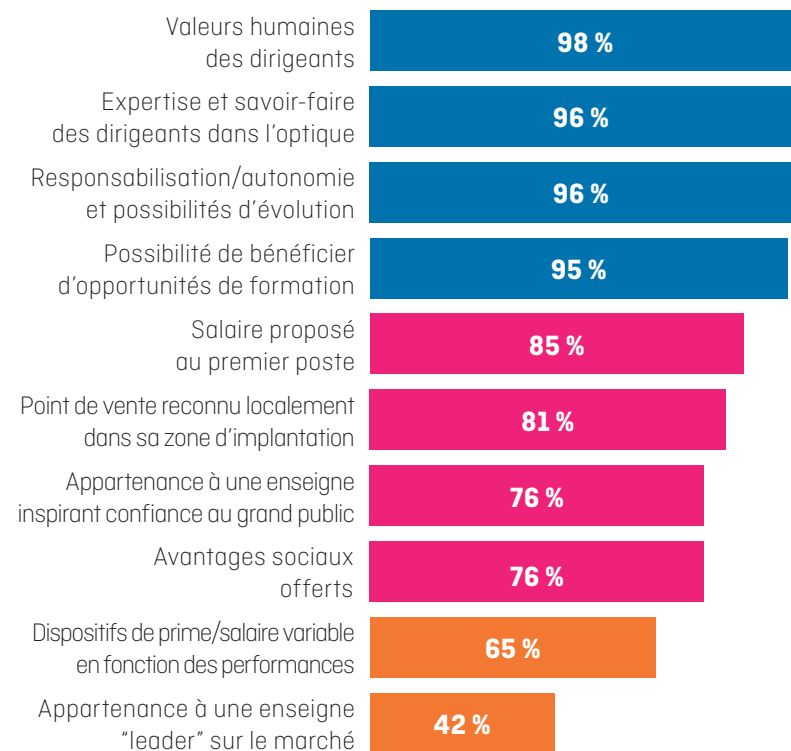


Et l'enseigne ?

Si elle n'est pas le critère le plus important, l'enseigne n'en reste pas moins un marqueur clé : 3 étudiants sur 4 estiment que l'appartenance à un point de vente inspirant confiance aux consommateurs est déterminante pour leur début de carrière. Enfin, ils ont une perception précise des avantages de chaque enseigne : possibilité de formation, capital confiance auprès des consommateurs, expertise reconnue par les professionnels de santé... "Pour réussir leurs recrutements, les employeurs doivent mettre en place, au même titre qu'une stratégie vis-à-vis de leurs clients, une politique de ressources humaines en intégrant les attentes de leurs futurs collaborateurs", conclut Maher Kassab.

Le dirigeant, le critère de choix principal

Si vous deviez rejoindre un magasin pour commencer votre carrière, quelle importance accorderiez-vous aux critères suivants ?



Les valeurs humaines et professionnelles du dirigeant, le critère majeur de choix

Quels sont les critères importants pour les étudiants dans le choix d'un magasin pour commencer leur carrière ? Gallileo en a testé 4 : point de vente, dirigeant, avantages financiers, apports pour le collaborateur (formation, responsabilisation, autonomie, etc.). La qualité humaine et professionnelle du dirigeant du point de vente est plébiscitée (95 % des étudiants). "C'est en étant le meilleur dirigeant que l'on recrute plus facilement et les meilleurs profils", analyse Maher Kassab, pdg de Gallileo. Les étudiants attendent également de l'entreprise qu'elle les forme pour accéder à une responsabilisation et une autonomie dans leur poste.

- Critères pour plus de 90 % des étudiants
- Critères pour 75 % à 90 % des étudiants
- Critères pour moins de 65 % des étudiants