

# OBSERVATOIRE STRAT'OPHTAS<sup>©</sup>

## ÉTUDE : SOCIODÉMOGRAPHIE PROFILS ET POTENTIEL DES PRATICIENS QUANT À LA CHIRURGIE DE LA CATARACTE



MAHER KASSAB  
PDG de Galiléo

Etude réalisée auprès de 400 ophtalmologistes chirurgiens de la cataracte début 2019.

Les résultats de cette étude permettent notamment de caractériser la population des chirurgiens au sein de la population des ophtalmologistes :

- Age moyen de 48 ans.
- Population qui se féminise.
- 11,5 patients par semaine en chirurgie de la cataracte sur une patientèle moyenne de 165/semaine, et 52% des chirurgiens qui font plus de 10 patients par semaine vs 47% qui font moins de 10 patients par semaine.
- Une plus forte proportion de chirurgiens à forte volumétrie de patientèle chirurgicale cataracte.

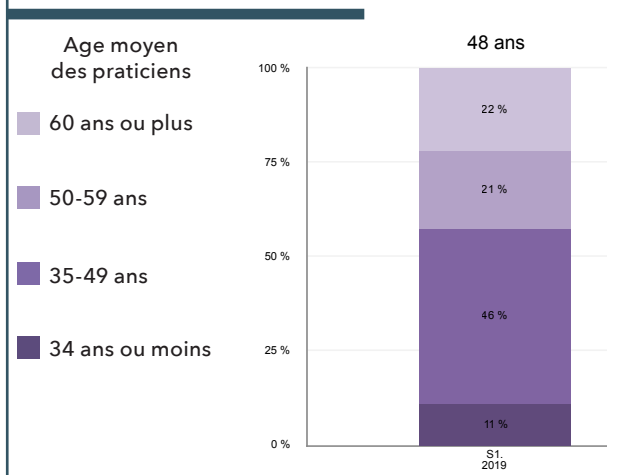
La précédente étude sur ce thème est consultable dans la ROF 208.

**Les ophtalmologistes chirurgiens de la cataracte sont une population jeune avec une moyenne d'âge de 48 ans, et 57% des médecins qui ont moins de 50 ans.**

Répartition des ophtalmologues chirurgiens de la cataracte par strate d'âge

**Q= Quelle est votre année de naissance ?**

(Moyennes et % calculés sur la base du nombre de répondants / Non réponses exclues)



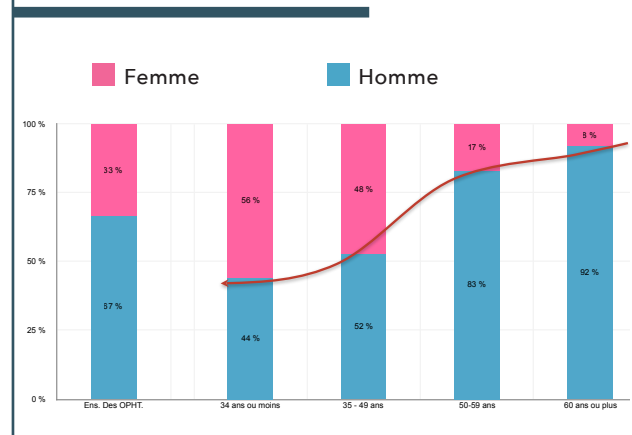
**Une population des ophtalmologues chirurgiens de la cataracte composée à 67% d'hommes mais qui se féminise: 56% de femmes parmi les 34 ans ou moins contre 8% parmi les plus de 60 ans.**

Répartition des ophtalmologues chirurgiens de la cataracte par genre

**Q= Êtes-vous un homme ou une femme ?**

**Q= Quelle est votre année de naissance ?**

(Moyennes et % calculés sur la base du nombre de répondants / Non réponses exclues)

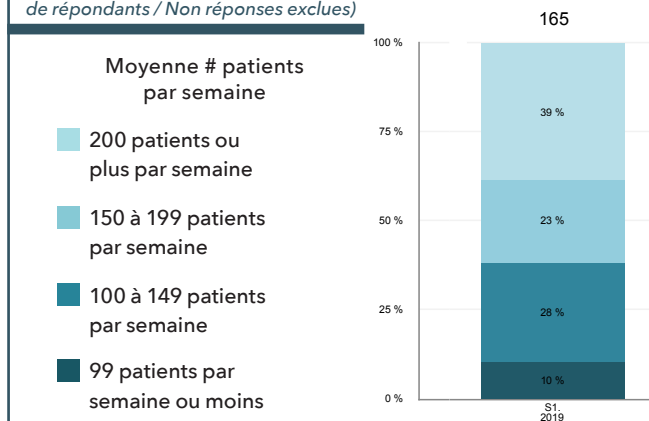


**En moyenne par semaine, un ophtalmologiste pratiquant la chirurgie de la cataracte reçoit par semaine 165 patients et opère 11,5 patients.**

Nombre moyen de patients reçus par semaine

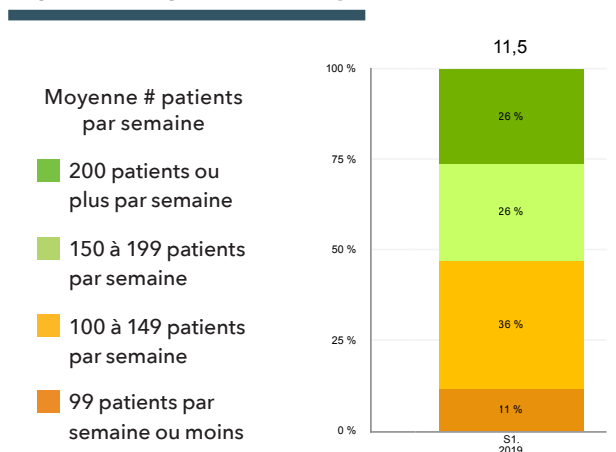
**Q= En moyenne par semaine, combien de patients recevez-vous ?**

(Moyennes et % calculés sur la base du nombre de répondants / Non réponses exclues)



Nombre moyen de patients opérés pour une chirurgie de la cataracte par semaine

**Q= En moyenne par semaine, combien de patients opérez-vous pour une chirurgie de la cataracte ?**

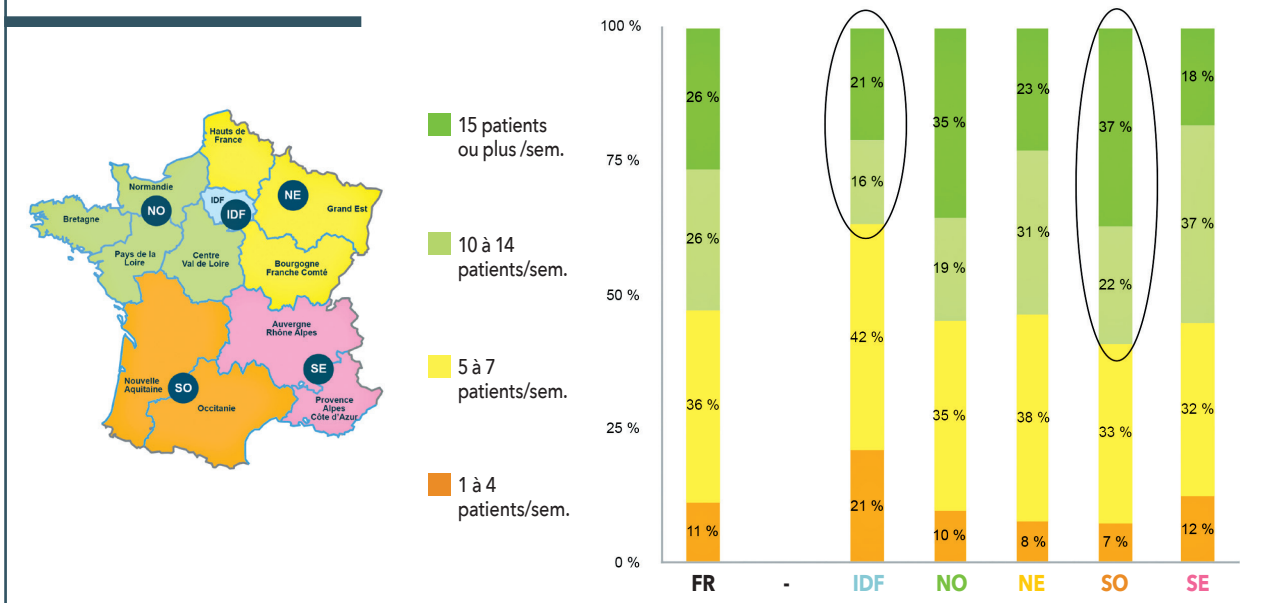


Une plus forte proportion de gros potentiel sur le Sud-Ouest (59% opèrent en moyenne 10 patients ou plus/sem.) et plus faible sur l'IDF (37%).

Nombre moyen de patients opérés pour une chirurgie de la cataracte par semaine

**Q= En moyenne par semaine, combien de patients opérez-vous pour une chirurgie de la cataracte ?**

(Moyennes et % calculés sur la base du nombre de répondants / Non réponses exclues)

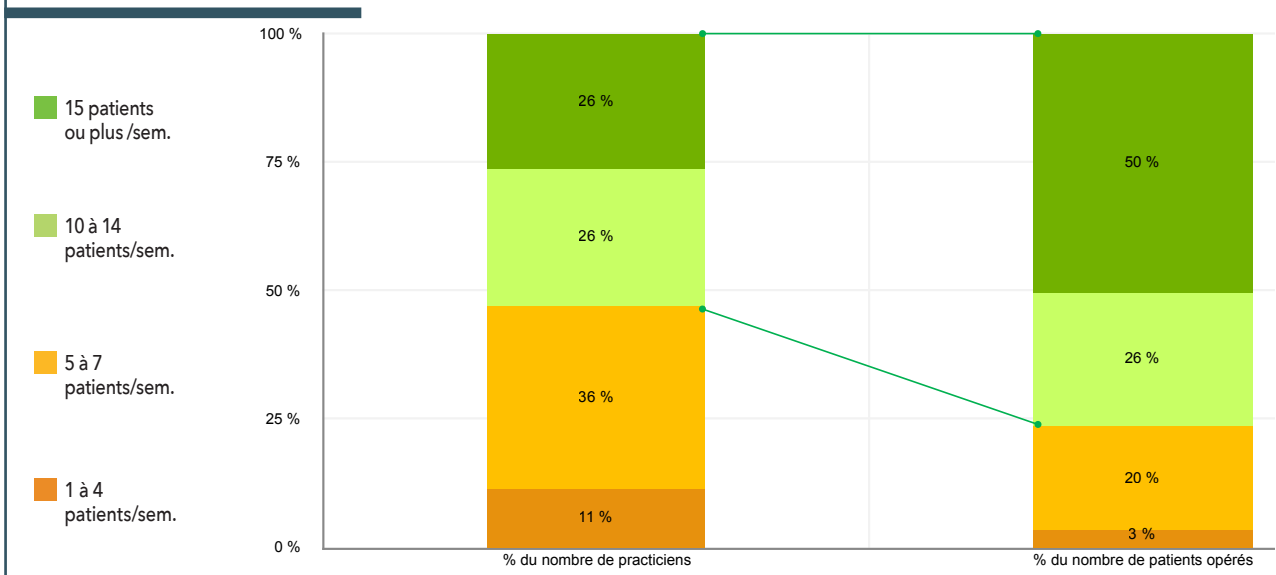


La chirurgie de la cataracte est un marché concentré avec 52% des praticiens qui représentent 76% des patients opérés.

Nombre moyen de patients opérés pour une chirurgie de la cataracte par semaine

**Q= En moyenne par semaine, combien de patients opérez-vous pour une chirurgie de la cataracte ?**

(Moyennes et % calculés sur la base du nombre de répondants / Non réponses exclues)



**GALLILÉO, EN QUELQUES MOTS**

La société **Galliléo** est un cabinet ayant développé depuis 2001 une expertise sur les **études** pour les marchés de la **santé**, avec une spécialisation marquée en **ophtalmologie** et sur la filière de santé visuelle.

Galliléo réalise chaque année **plusieurs études** auprès des **ophtalmologistes, patients et autres professionnels de la filière**, dont les résultats sont disponibles à la souscription pour les industriels qui souhaitent en faire l'acquisition.

**Galliléo** accompagne également les industriels dans le cadre de projets d'études personnalisés et sur mesure pour renforcer et améliorer leur approche des marchés.

La communauté des **ophtalmologistes partenaires** des études **Galliléo** regroupe à ce jour **plusieurs centaines d'ophtalmologistes** qui participent et contribuent chaque année à la qualité et à la précision des études publiées par **Galliléo**.

En tant qu'ophtalmologiste, **vous pouvez rejoindre la communauté Galliléo en manifestant votre intérêt par email à :**

[gallileo@gallileo.fr](mailto:gallileo@gallileo.fr)

**Galliléo** pourra ainsi vous faire parvenir **des propositions de participation à des études, auxquelles vous serez libres de participer** en fonction de votre intérêt pour le sujet ou les conditions de réalisation.