



©DR

Maher Kassab, président directeur général de Gallileo Business Consulting, études et conseil en marketing stratégique et performance commerciale

Implanteo Mieux connaître les pratiques implantaire

Galileo a lancé en 2015 le premier observatoire de la place de l'implantologie chez les dentistes implantologues et de leurs relations avec les fournisseurs d'implants. Une étude étonnante, loin des idées reçues. Cette année, en exclusivité, extraits choisis de l'étude 2016 par Maher Kassab.

Il s'agit donc de la deuxième édition du principal observatoire de la place de l'implantologie chez les dentistes implantologues et de leurs relations avec les fournisseurs d'implants. Pour cette édition, 648 dentistes implantologues ont été interrogés en novembre 2016 sur la base d'un questionnaire quantitatif. Nous retrouvons dans cette édition des thématiques déjà présentes en 2015 à savoir :

- Les potentiels en implantologie et les différents profils d'implantologues
- Les pratiques et préférences en termes de fournisseurs et de produits
- Les positions des fabricants auprès de cette cible

Les critères de choix amenant un implantologue à privilégier de travailler avec un fabricant plutôt qu'un autre

Les nouveautés de l'édition 2016

Cette deuxième édition 2016 comporte également des nouveautés propres :

- Pratiques en implants étroits
- Équipement en camera intra-orale
- Équipement en usineuse au sein du cabinet
- Pratiques des implantologues avec les piliers CFAO / 4CAM / sur mesure
- Pratiques des implantologues avec les barres / suprastructures 4CAM / CFAO

À PROPOS DE GALLILEO BUSINESS CONSULTING

Fondé en 2001, Gallileo est un cabinet d'études et de conseil, qui intervient aussi bien auprès d'entreprises privées que d'associations ou acteurs publics. Depuis sa création, le développement de Gallileo s'est appuyé sur des convictions affirmées, un esprit resté entrepreneurial et une certaine idée de ce qui fonde la valeur et le succès d'une prestation d'étude ou de conseil pour un client.

NOTE

Étude disponible pour les industriels dentaires directement auprès de Gallileo Business Consulting :
29 rue Jean-Jacques Rousseau
75001 Paris
Tél. : 01 55 74 68 00
gallileo@gallileo.fr

SIGNALÉTIQUE DE L'ÉCHANTILLON INTERROGÉ

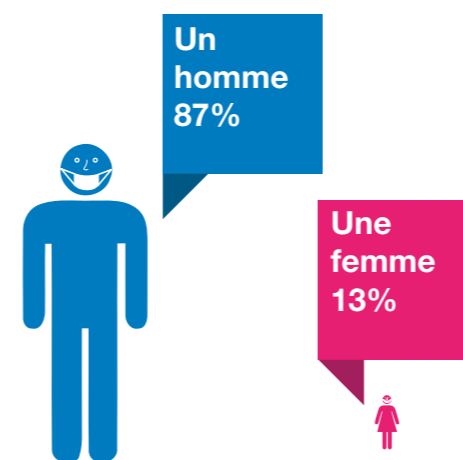
Sondage effectué en novembre 2016 auprès de 648 dentistes dans l'ensemble du territoire métropolitain.

- 100% des dentistes interrogés pratiquent l'implantologie

Répartition des implantologues interrogés par genre

Q : Vous êtes...

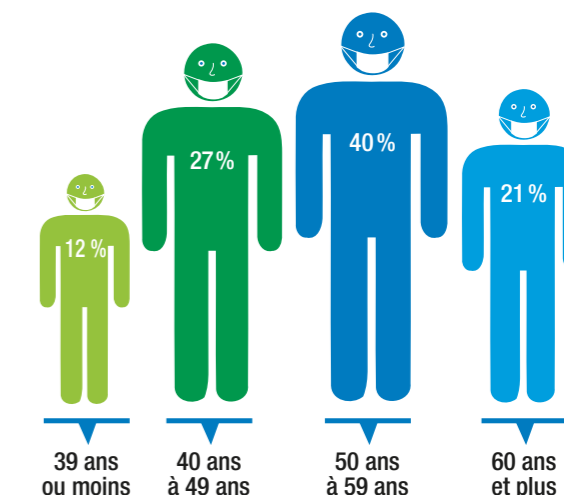
(% et moyennes calculées sur la base du nombre de répondants)



Répartition des implantologues interrogés par âge

Q : Quel âge avez-vous ?

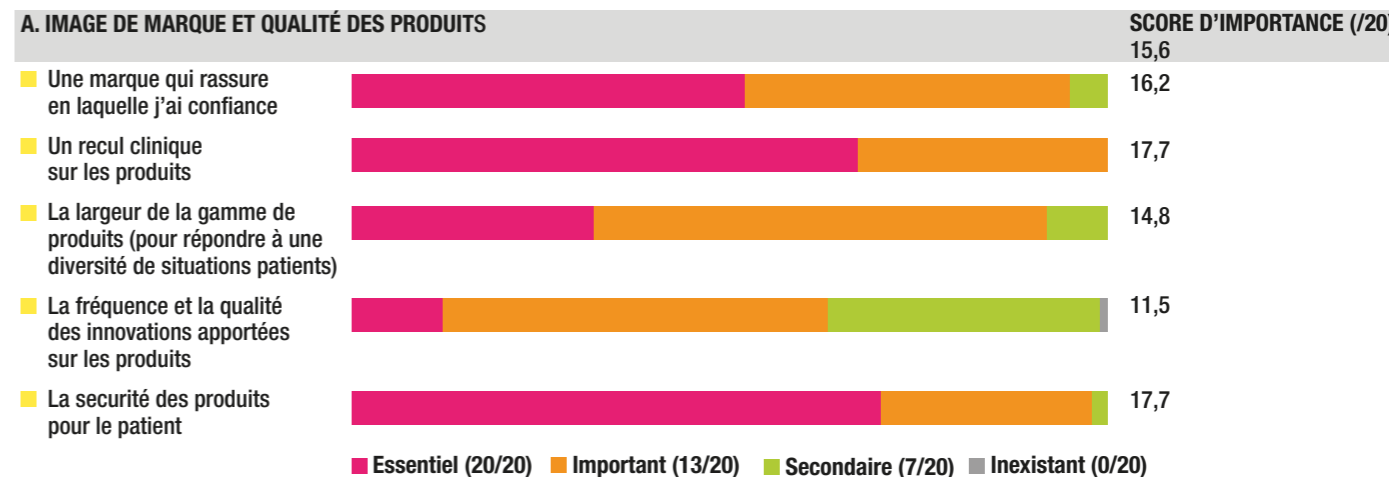
(% et moyennes calculées sur la base du nombre de répondants)



Les critères de choix amenant un implantologue à privilégier de travailler avec un fabricant plutôt qu'un autre

Q : Dans votre décision de travailler avec une marque d'implant plutôt qu'une autre, quelle importance accordez-vous aux critères listés ci-dessous ?

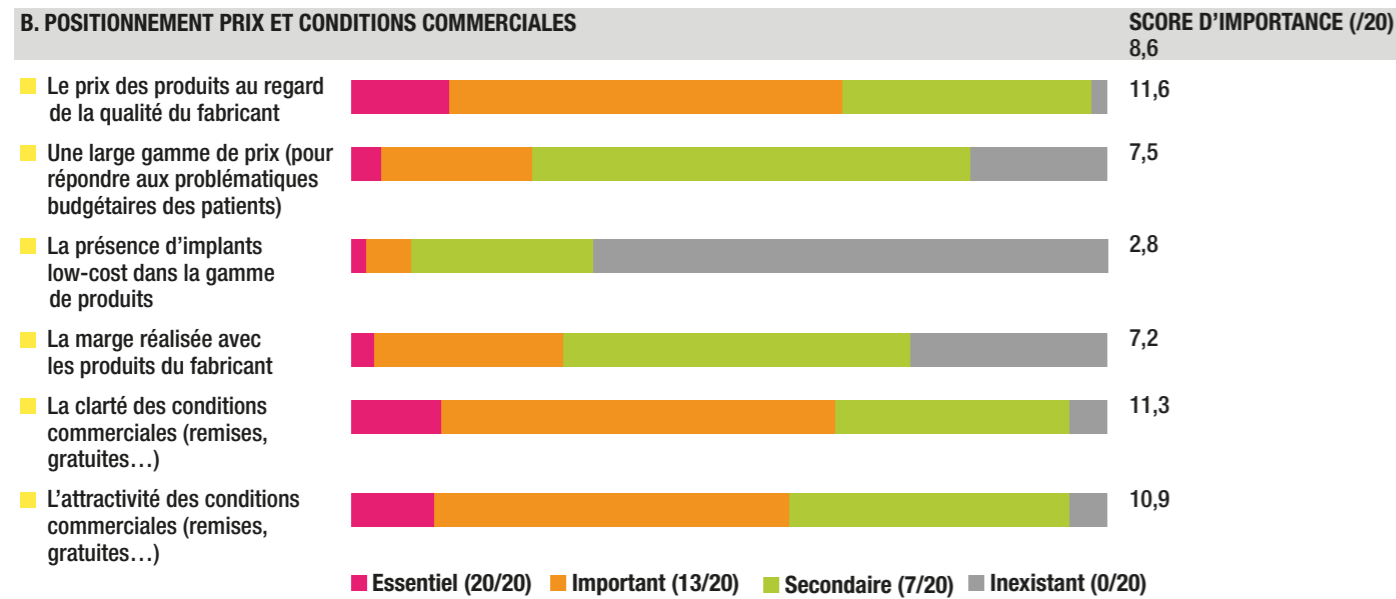
(% et moyennes calculées sur la base du nombre de répondants)



→ Les critères de choix amenant un implantologue à privilégier de travailler avec un fabricant plutôt qu'un autre

Q : Dans votre décision de travailler avec une marque d'implant plutôt qu'une autre, quelle importance accordez-vous aux critères listés ci-dessous ?

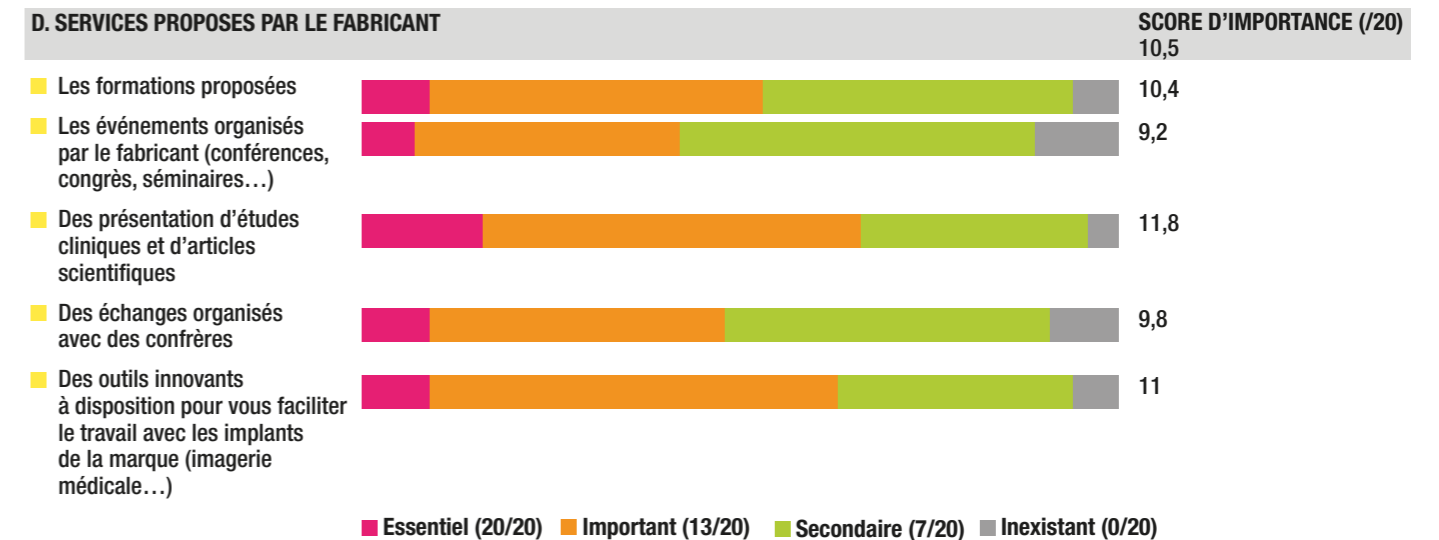
(% et moyennes calculées sur la base du nombre de répondants)



Les critères de choix amenant un implantologue à privilégier de travailler avec un fabricant plutôt qu'un autre

Q : Dans votre décision de travailler avec une marque d'implant plutôt qu'une autre, quelle importance accordez-vous aux critères listés ci-dessous ?

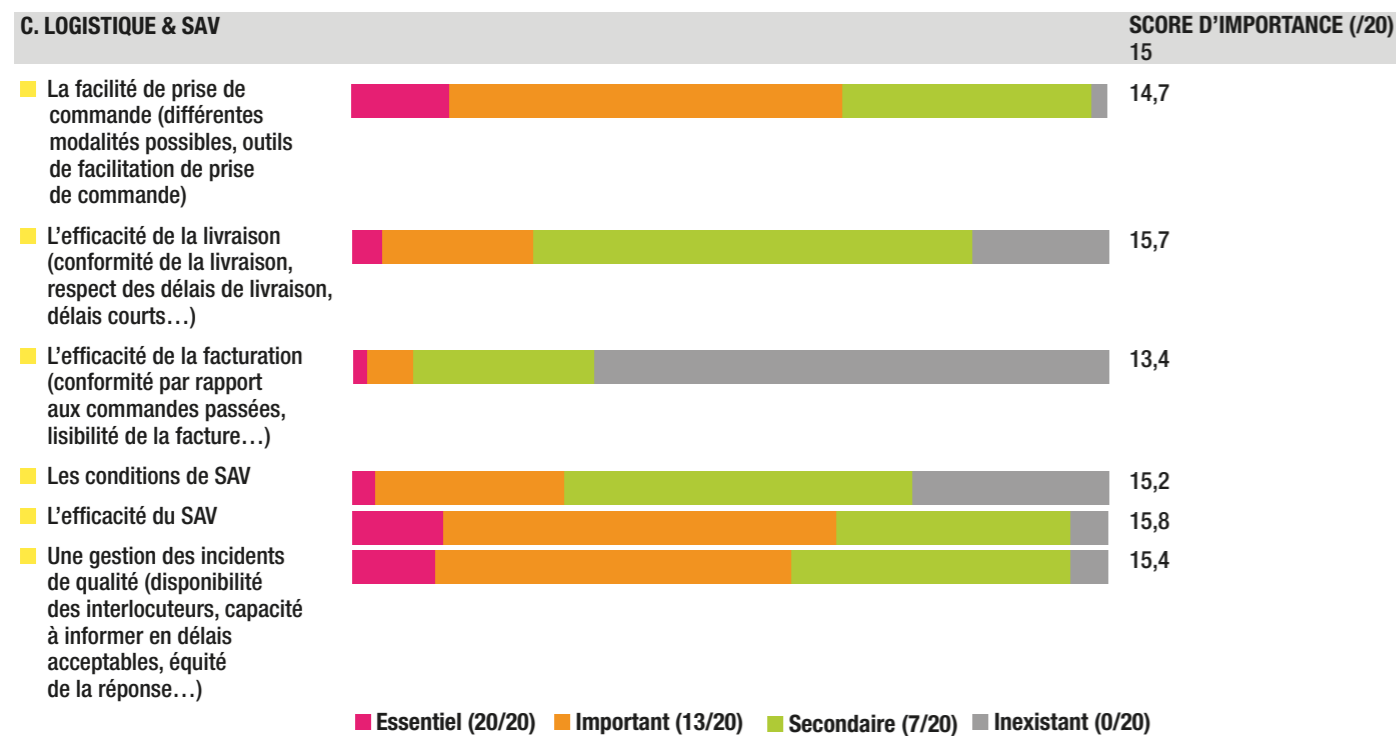
(% et moyennes calculées sur la base du nombre de répondants)



Les critères de choix amenant un implantologue à privilégier de travailler avec un fabricant plutôt qu'un autre

Q : Dans votre décision de travailler avec une marque d'implant plutôt qu'une autre, quelle importance accordez-vous aux critères listés ci-dessous ?

(% et moyennes calculées sur la base du nombre de répondants)



Les critères de choix amenant un implantologue à privilégier de travailler avec un fabricant plutôt qu'un autre

Q : Dans votre décision de travailler avec une marque d'implant plutôt qu'une autre, quelle importance accordez-vous aux critères listés ci-dessous ?

(% et moyennes calculées sur la base du nombre de répondants)

